

KFF

20

21

METALL | HOLZ | FORMVLIES
METAL | WOOD | SHAPED FLEECE

METALL

METAL

Metallgestelle werden mit einem hochwertigen Pulver durch elektrostatische Aufladung in gewünschter Farbe beschichtet. Hierbei handelt es sich gegenüber dem Lackieren um ein umweltfreundliches Verfahren. Durch die höhere Schichtstärke ergibt sich eine große Beständigkeit gegen mechanische Beanspruchung aller Art. Das gilt besonders für Beschichtungen mit strukturierter Oberfläche, die identisch zu den ASCO-Metallgestellfarben sind.

Metal frames are coated with a high-quality powder by electrostatic charging in the desired colour. This is an environmentally friendly process compared to lacquering. The higher layer thickness results in a high resistance to mechanical stress of all kinds. This is especially true for coatings with structured surfaces, which are identical to the ASCO metal frame colours.

Bitte beachten Sie, dass die Farben im Original je nach Lichteinfall und Alter des Druckmediums abweichen können!

Please note that the colours in the original may vary depending on the incidence of light and the age of the printing medium!



[M 01] schwarz|moodblack

[M 01] black|moodblack



[M 02] struktur schwarz

[M 02] black mat structured



[M 03] struktur silber

[M 03] silver mat structured



[M 05] silbergrau + Klarlack

[M 05] silver grey glossy



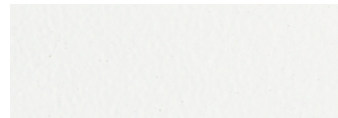
[M 07] Chrom

[M 07] chrome



[M 09] Edelstahl

[M 09] stainless steel



[M 10] weiss|moodwhite

[M 10] white|moodwhite



[M 11] macadamia

[M 11] macadamia brown



[M 15] eisenblank Einschichtlack

[M 15] steel grey single layer varnish



[M 16] moodgrey

[M 16] moodgrey



[M 17] moodred

[M 17] moodred



[M 18] moodorange

[M 18] moodorange



[M 19] moodbeige

[M 19] moodbeige



[M 22] struktur macadamia

[M 22] macadamia structured



[M 23] struktur anthrazit

[M 23] anthracite structured



[M 25] struktur bordeaux

[M 25] bordeaux structured



[M 26] struktur alt rosé

[M 26] old rose structured



[M 27] struktur olive

[M 27] olive structured



[M 28] messing

[M 28] brass



[M 29] struktur gold

[M 29] gold structured

MASSIVHOLZ + BEIZTÖNE

(STAINED) SOLID WOOD

Für Gestelle aus dem hochwertigen Werkstoff Holz verwenden wir ausschließlich Eiche und Nussbaum aus nachhaltiger Forstwirtschaft. Verschiedene Pigmente und Oberflächenbehandlungen ergeben eine perfekte Symbiose mit dem ASCO-Tischplattenportfolio.

For frames made of the high-quality material wood, we only use oak and walnut from sustainable forestry. Various pigments and surface treatments result in a perfect symbiosis with the ASCO table top portfolio.

Bitte beachten Sie, dass die Farben im Original je nach Lichteinfall und Alter des Druckmediums abweichen können!

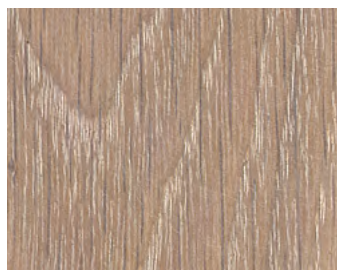
Please note that the colours in the original may vary depending on the incidence of light and the age of the printing medium!



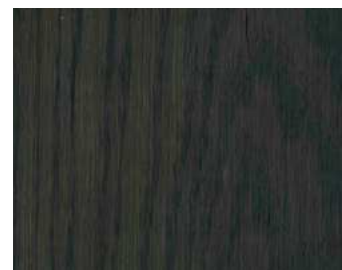
Eiche natur, geölt
Natural oak, oiled



Eiche bianco, geölt
Oak bianco, oiled



Eiche weiß, geölt
Oak white, oiled



Eiche schwarz gebeizt, lackiert
Oak black stained, varnished



Räuchereiche natur, geölt
Natural smoked oak, oiled



Räuchereiche grau, geölt
Smoked oak grey, oiled



Räuchereiche schwarz, geölt
Smoked oak black, oiled



Nussbaum natur, geölt
Natural walnut, oiled

FORMVLIES

SHAPED FLEECE

Formvlies ist ein Schalenmaterial und exklusiv für NEST Sitzmöbel im Einsatz.

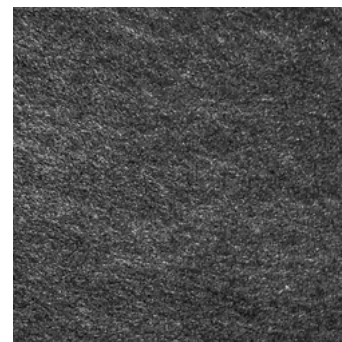
Shaped fleece is a (seat) shell material and exclusively used for NEST seating furniture.

Bitte beachten Sie, dass die Farben im Original je nach Lichteinfall und Alter des Druckmediums abweichen können!

Please note that the colours in the original may vary depending on the incidence of light and the age of the printing medium!



grau
grey



anthrazit
anthracite



KFF

WWW.KFF.DE